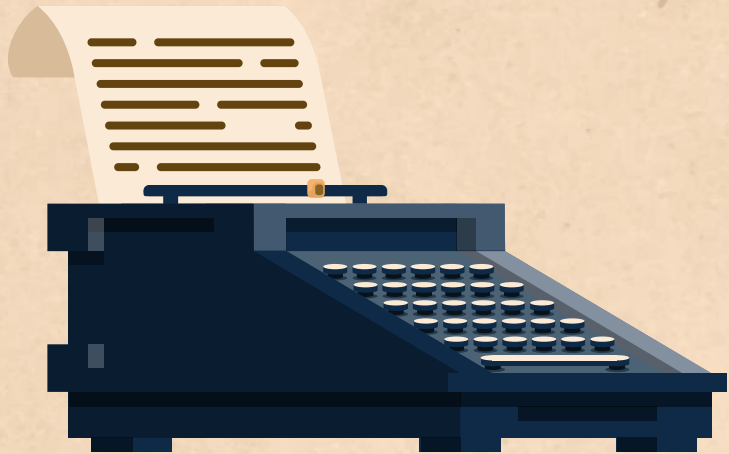


# La trascendencia de la Escuela de Nueva York en el diseño gráfico en la primera mitad del siglo XX

**La Segunda Guerra Mundial trajo beneficios para los Estados Unidos: para 1945 el país concentraba las tres cuartas partes del capital invertido en el mundo y las dos terceras partes de su capacidad industrial. Estados Unidos se vuelve el nuevo centro de irradiación del diseño, del arte y la arquitectura.**

**El clima de totalitarismo europeo existente produjo un imán que atrajo a artistas y diseñadores de gran talento hacia Estados Unidos y Nueva York se convierte en el centro cultural del mundo en pleno siglo XX.**

- **Ellos tomaron el lenguaje de la forma creado por los diseñadores europeos, pero los aspectos de la cultura y la sociedad estadounidense dictaron su propia forma en el diseño moderno. El diseño estadounidense era pragmático, intuitivo y más informal en su enfoque para organizar el espacio, a diferencia del europeo que era teórico y sumamente estructurado. La novedad de la técnica y la originalidad del concepto eran muy apreciadas y los diseñadores buscaron resolver los problemas de la comunicación y satisfacer una necesidad de expresión personal.**



Surgieron corrientes del diseño nacidas por la necesidad de crear nuevos objetos para esa sociedad, estudiando los objetos desde los distintos ámbitos (industrial, gráfico y artístico) por lo que se desarrolló en varias áreas: en el diseño industrial se llamó **Good Design**, en arte se llamó **Expresionismo Abstracto** y en diseño gráfico se denominó **Expresionismo Gráfico**.



# Good Design





Planteó la concepción racional del diseño y su relación con el usuario. Se caracterizó por la poca cantidad de ornamento y sus formas ergonómicas. Estuvo influenciado por la escuela Bauhaus, ya que muchos de los precursores fueron profesores de dicha escuela (Josep Alberts, Walter Gropius, entre otros).

# Expresionismo Abstracto:



Se caracterizó por el uso libre y expresivo del color y la forma, también trató de eliminar la categoría de arte, eliminar técnicas y tamaños tradicionales. Se trabajó con formas biomórficas en un periodo figurativo, donde se trató de liberar energías a través del arte. Se desarrolló el Dripping.

# Expresionismo Gráfico

- Este ámbito se desarrolló en la Escuela de New York.
- Esta corriente se caracterizó por el uso de racionalidad, intuición, pragmatismo y uso de símbolos. Se trabajó en varios ámbitos (editorial, título de películas, en embalajes y la cartelería). También se introdujeron nuevos tipos gráficos. Algunos de sus personajes destacados fueron Saul Bass, Lester Beall y Bradbury Thompson.





# Rasgos a destacar

## Revistas y Publicaciones:

Nueva York albergaba muchas revistas y publicaciones influyentes que desempeñaron un papel crucial en el desarrollo del diseño gráfico. Por ejemplo, revistas como "Vanity Fair" y "Harper's Bazaar" eran conocidas por su diseño innovador, y muchos diseñadores gráficos talentosos contribuyeron a su estética.

## Modernismo y Diseño Gráfico

La influencia del modernismo también se hizo evidente en el diseño gráfico de Nueva York. El enfoque en la simplicidad, la funcionalidad y la experimentación formal que caracterizaban al modernismo influyó en diseñadores gráficos en la ciudad.

## Movimiento de la Tipografía Moderna

Durante la primera mitad del siglo XX, hubo un cambio significativo en la tipografía, y Nueva York fue testigo de la adopción de estilos tipográficos modernos. Diseñadores como Paul Rand y Herb Lubalin, radicados en Nueva York, desempeñaron un papel fundamental en la promoción de la tipografía moderna y la experimentación con la disposición de la tipografía.

## Publicidad

Nueva York era y sigue siendo un epicentro global de la publicidad. Las agencias de publicidad establecidas en la ciudad contribuyeron al desarrollo de estrategias publicitarias y de diseño gráfico innovadoras.

## Escuela de Diseño de Yale

Aunque la Escuela de Diseño de Yale se encuentra en Connecticut, sus conexiones con Nueva York y la influencia de sus programas en el diseño gráfico no deben subestimarse. La escuela se convirtió en un importante centro de enseñanza de diseño y produjo diseñadores gráficos notables que luego contribuyeron significativamente a la escena de Nueva York.

## Innovación Tecnológica

La disponibilidad de tecnologías de impresión avanzadas y la rápida urbanización de Nueva York proporcionaron un entorno propicio para la innovación en diseño gráfico. La ciudad se convirtió en un lugar donde las ideas experimentales podían ponerse en práctica y difundirse rápidamente.