

# MÚSCULO BORLA DE LA BARBA (*Mentoniano*)

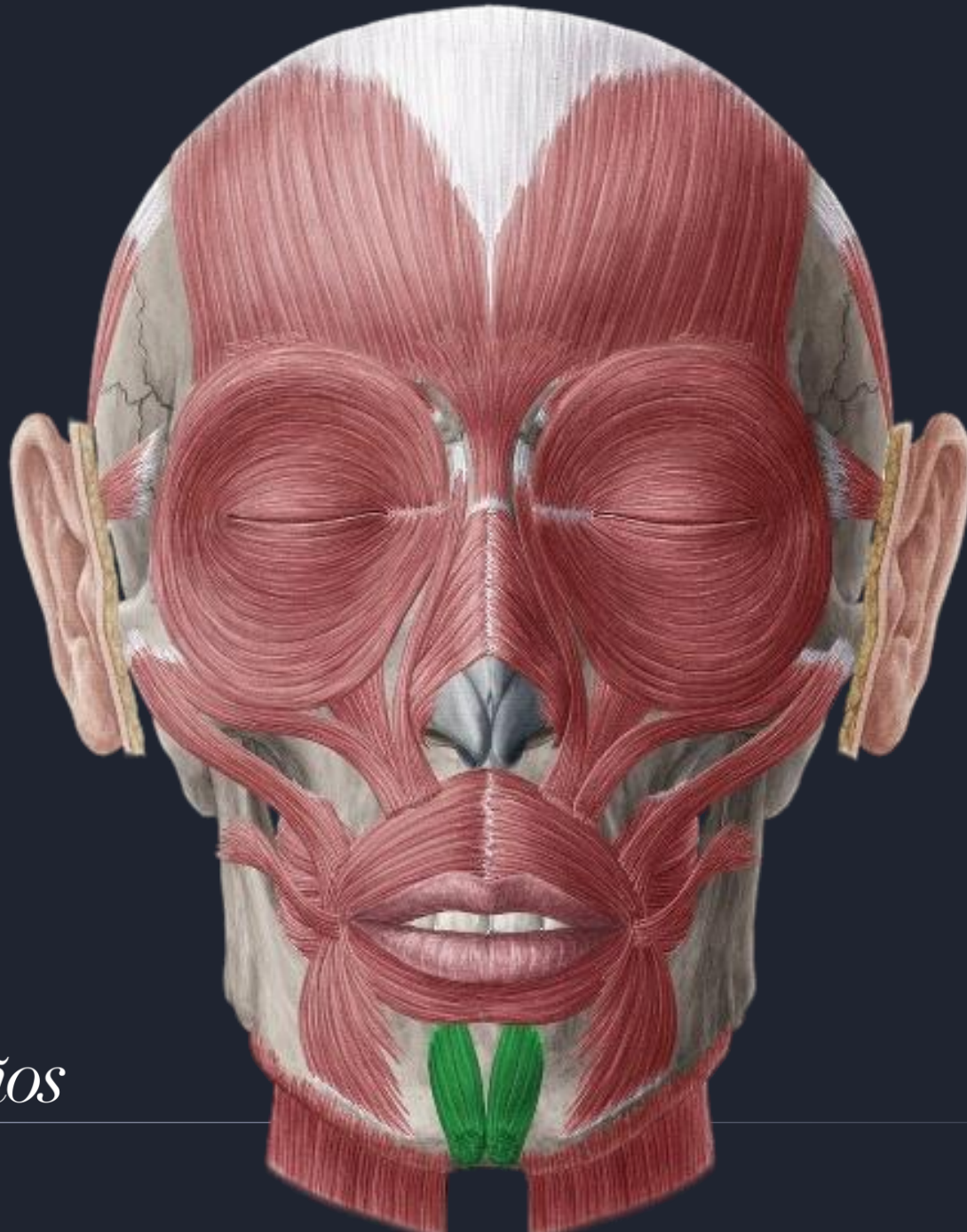
# UNICLA

El **músculo borla de la barba** es un músculo pequeño y profundo de la región mentoniana. Se localiza **a ambos lados de la línea media**, extendiéndose desde la **sínfisis mentoniana** hasta la **piel del mentón**. Es esencial para gestos de **duda, tensión, puchero** y para elevar la piel del mentón.



25 años

Un sueño como impulso,  
el éxito como destino.



## Inserciones:

### •Origen (superior):

- En el **maxilar inferior**, a los lados de la **línea media**,
- **Por debajo de la mucosa gingival** de los incisivos inferiores.

### •Trayecto:

- Sus fibras se dirigen **oblicuamente hacia abajo y hacia adentro**.

### •Inserción (inferior):

- En la **cara profunda de la piel del mentón**,
- Formando la característica "borla" o arrugamiento del mentón.

## Relaciones anatómicas:

### •Superficialmente:

- Cubierto únicamente por la **piel**.

### •Superiormente:

- Relacionado con el **semiorbicular inferior**.

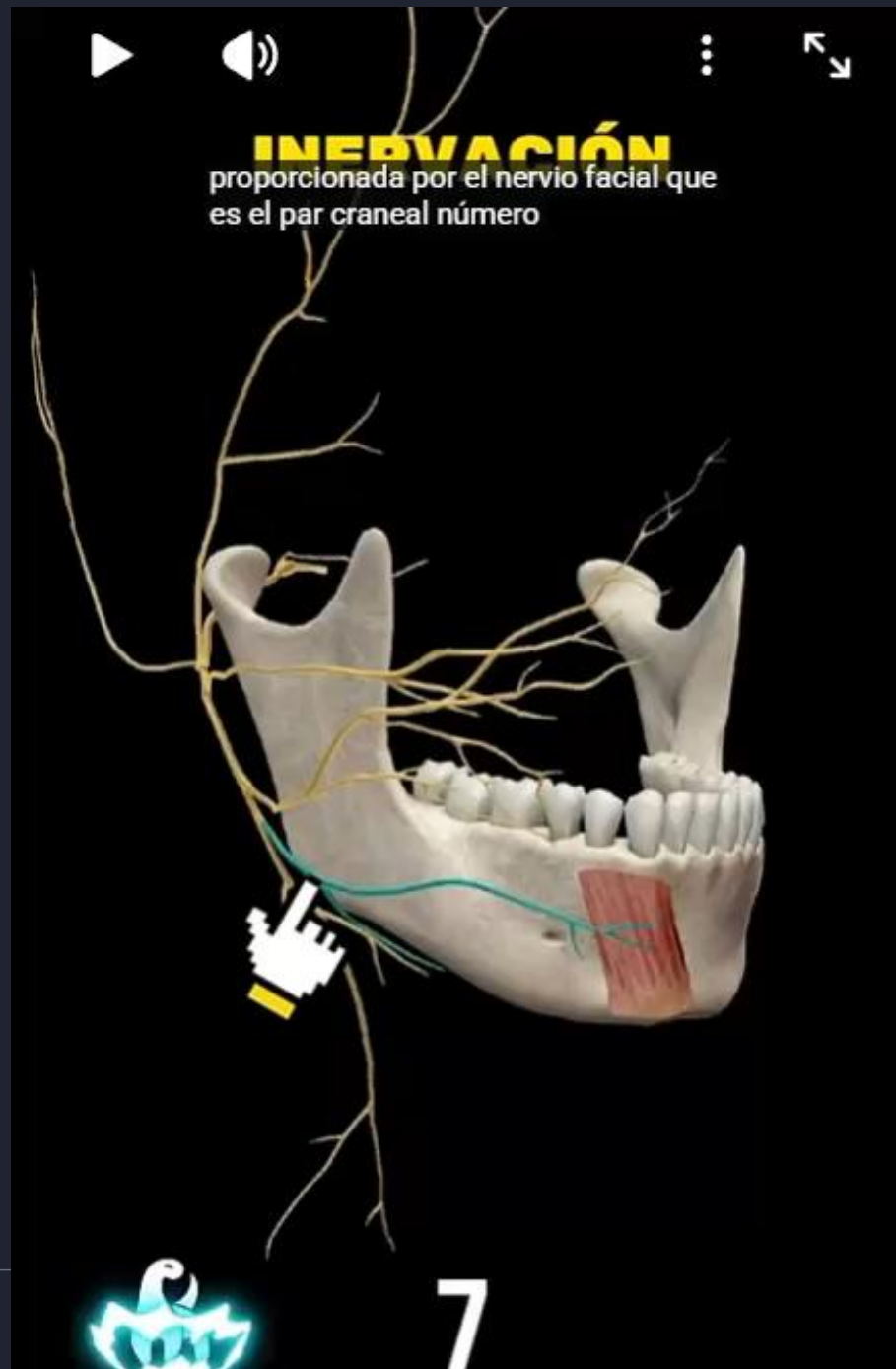
### •Inferiormente:

- En relación directa con la piel que forma el **surco mentolabial**.



## Inervación:

Inervado por filetes del **nervio cervicofacial**, rama del **nervio facial (VII par craneal)**.



# UNICLA

## Acción:

- Eleva la piel del mentón,
- La adhiere contra la sínfisis mandibular,
- Produce el gesto característico de:
  - duda
  - puchero
  - tensión o concentración
  - protrusión ligera del labio inferior

25 años

Un sueño como impulso,  
el éxito como destino.

# MÚSCULOS DEL CUELLO

*(Versión para clase, explicación clara y didáctica)*

Los músculos del cuello se clasifican según la región donde se encuentran. Esta división ayuda a comprender su función, relaciones anatómicas y relevancia clínica.

En general, se consideran cuatro grandes regiones musculares:

**1.Región lateral del cuello**

**2.Región anterior o hioidea**

**3.Región prevertebral**

**4.Región posterior o nuca** (que se estudia aparte porque la mayoría de sus músculos pertenecen al tronco, aunque se extienden hacia el cuello).

# MUSCULOS DEL CUELLO

## Musculo Esternocleidomastoideo:

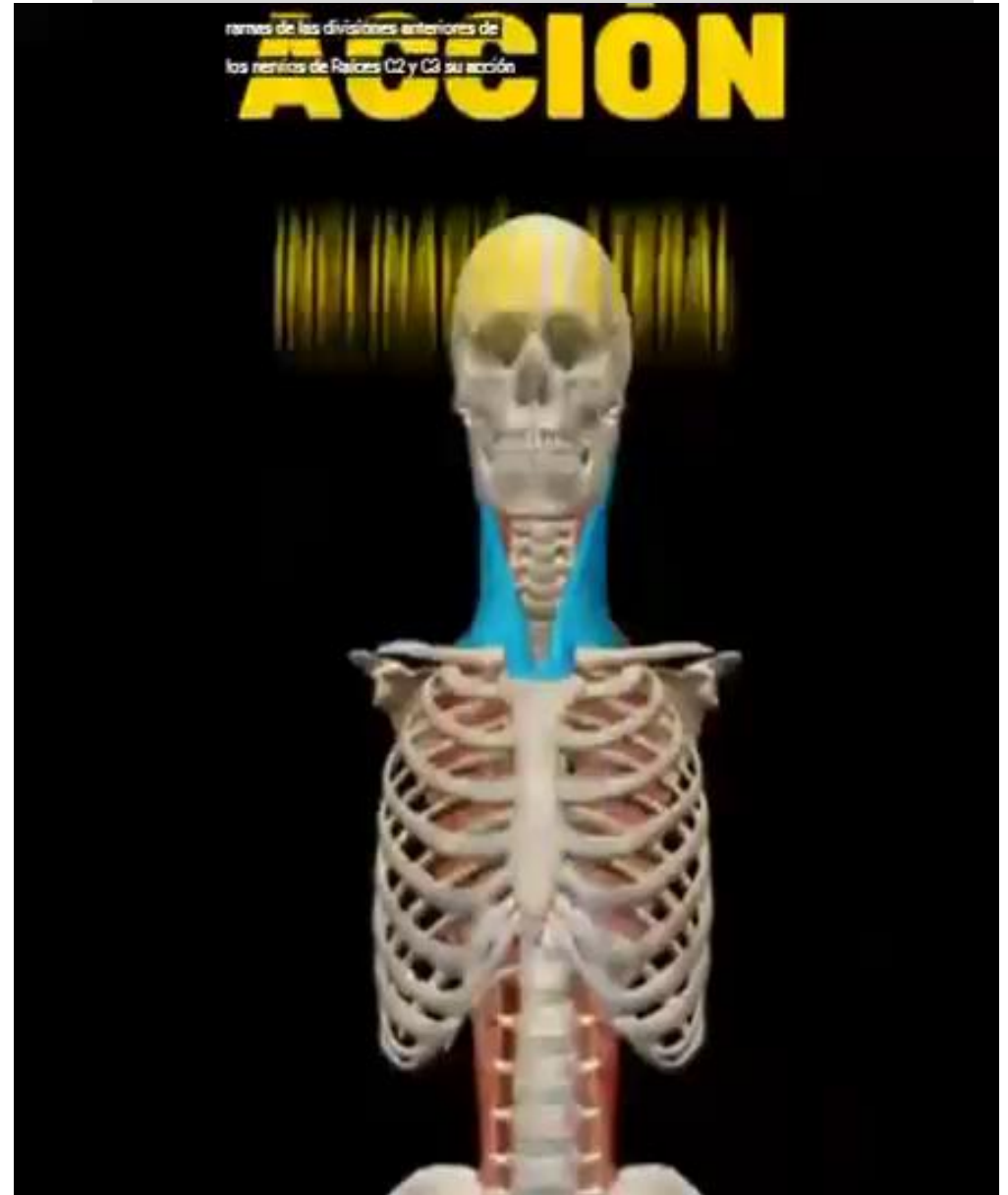
Se encuentra en la parte anterior y lateral del cuello y al concentrarse produce la rotacion de la cabeza.

Origen:La cabeza clavicular se origina en el tercio medio de la clavícula, mientras que la cabeza esternal surge del manubrio del esternón.

Inserción:Se inserta en el proceso mastoides del hueso temporal mediante un fuerte tendón, y en la mitad lateral de la línea nual superior del hueso occipital mediante una fina aponeurosis.

Funcion:

- Flexionar el cuello hacia adelante.
- Rotar el cuello hacia el lado contrario de donde está situado
  - Inclinar el cuello hacia el mismo lado.
  - Elevar el esternón y agrandar el tórax.
- Ayudar al movimiento de bombeo de la pared torácica.



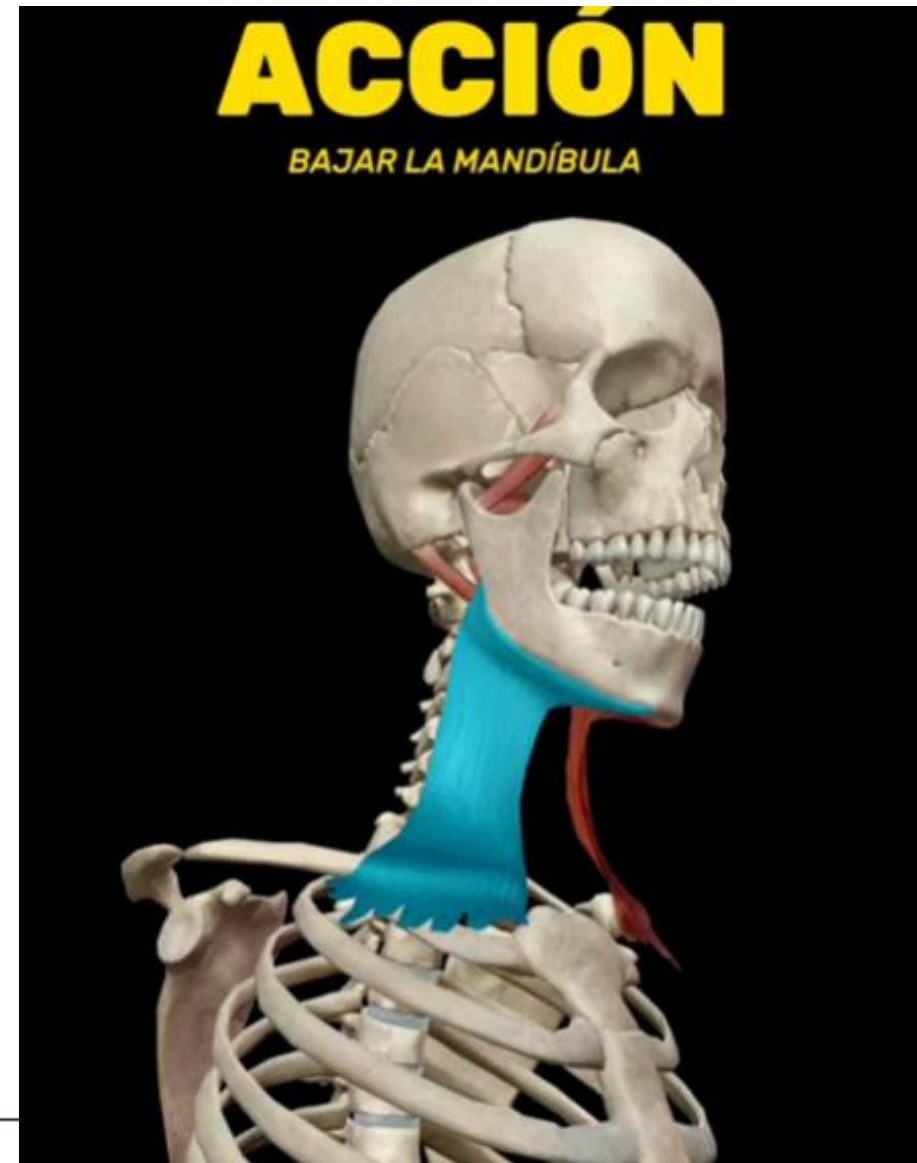
## Musculo Platisma.

Cutaneo del cuello, lleva las comisuras de los labios hacia abajo y atras.

Origen:Piel y fascia de la clavícula.

Inserción:Mandíbula, labio inferior, esquinas de la boca, piel de la parte inferior de la cara.

Función:Bajar la mandibula y Ayuda a producir expresiones faciales, como tristeza, sorpresa y horror



## Musculo Semiespinoso

Rota la cabeza y la sostiene.

Origen: Se origina en los procesos articulares de las vértebras C4-C7 y los procesos transversos de las vértebras T1-T6.

Inserción: Se inserta en el área ubicada entre las líneas nucales superior e inferior del hueso occipital.

Función: Su función es la extensión, flexión lateral y rotación de la cabeza y columna



## Musculo Esplenio de la cabeza

Dorsal largo, extiende la cabeza.

Origen: ligamento nucal y procesos espinoso de las vertebrae C7 A T3 o T4.

Insercion: linea nucal superior lateral del hueso occipital y el proceso mastoides del hueso temporal.

Funcions: inclinacion y rotacion de la cabeza hacia el mismo lado al contraerse unilateralmente y extension del craneo y del cuello al contraerse bilateralmente.



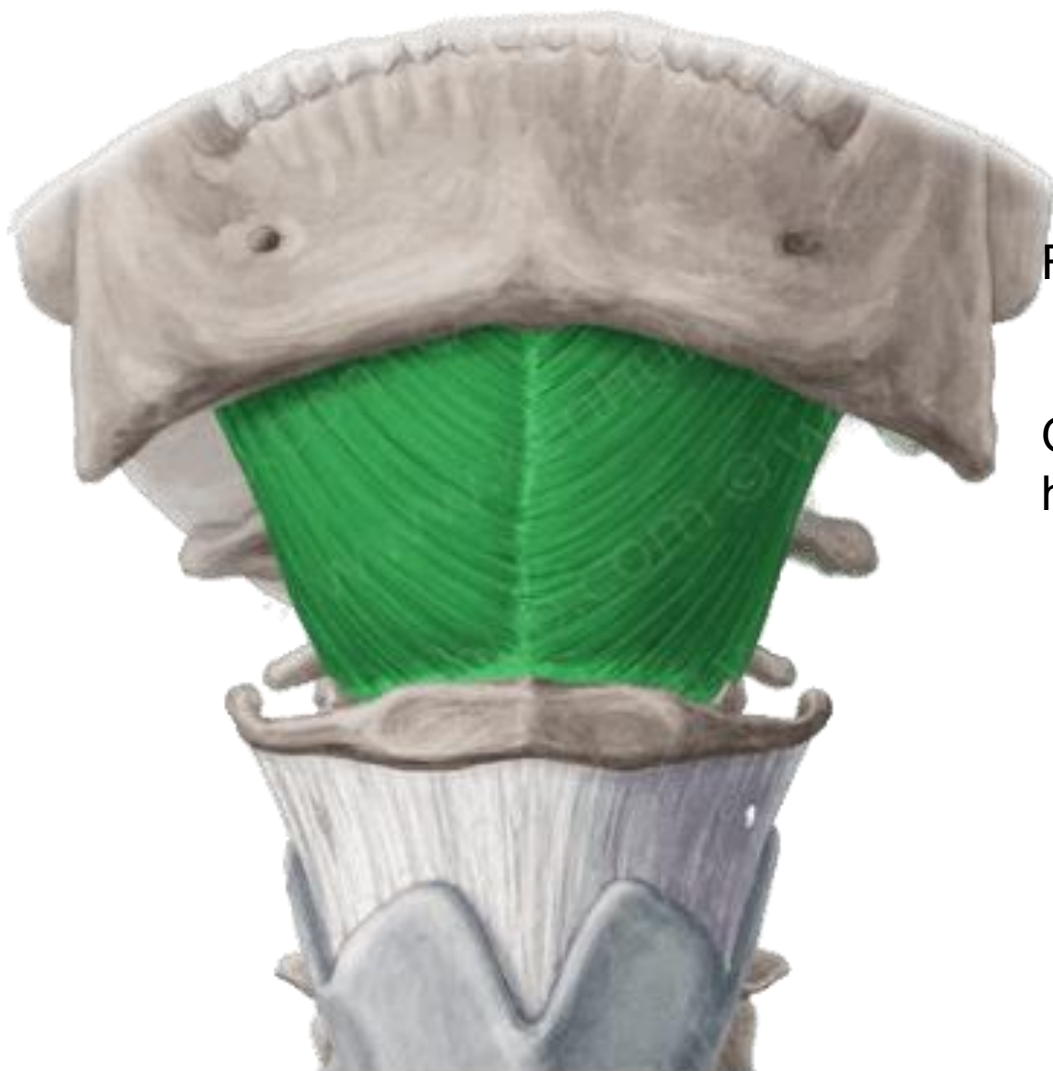
## Musculo Suprahiideo

Forman el piso de la boca y elevan el hueso hioides.

Origen e inserción: Los músculos suprahioides conectan el hueso hioides con la mandíbula y la base del cráneo.

Funcion:

- Posicionar el hueso hioides
- Coordinar los movimientos del hueso hioides y el piso de la boca
- Descenso de la mandíbula durante la masticación y la fonética
- Fijación del hueso hioides para facilitar la deglución



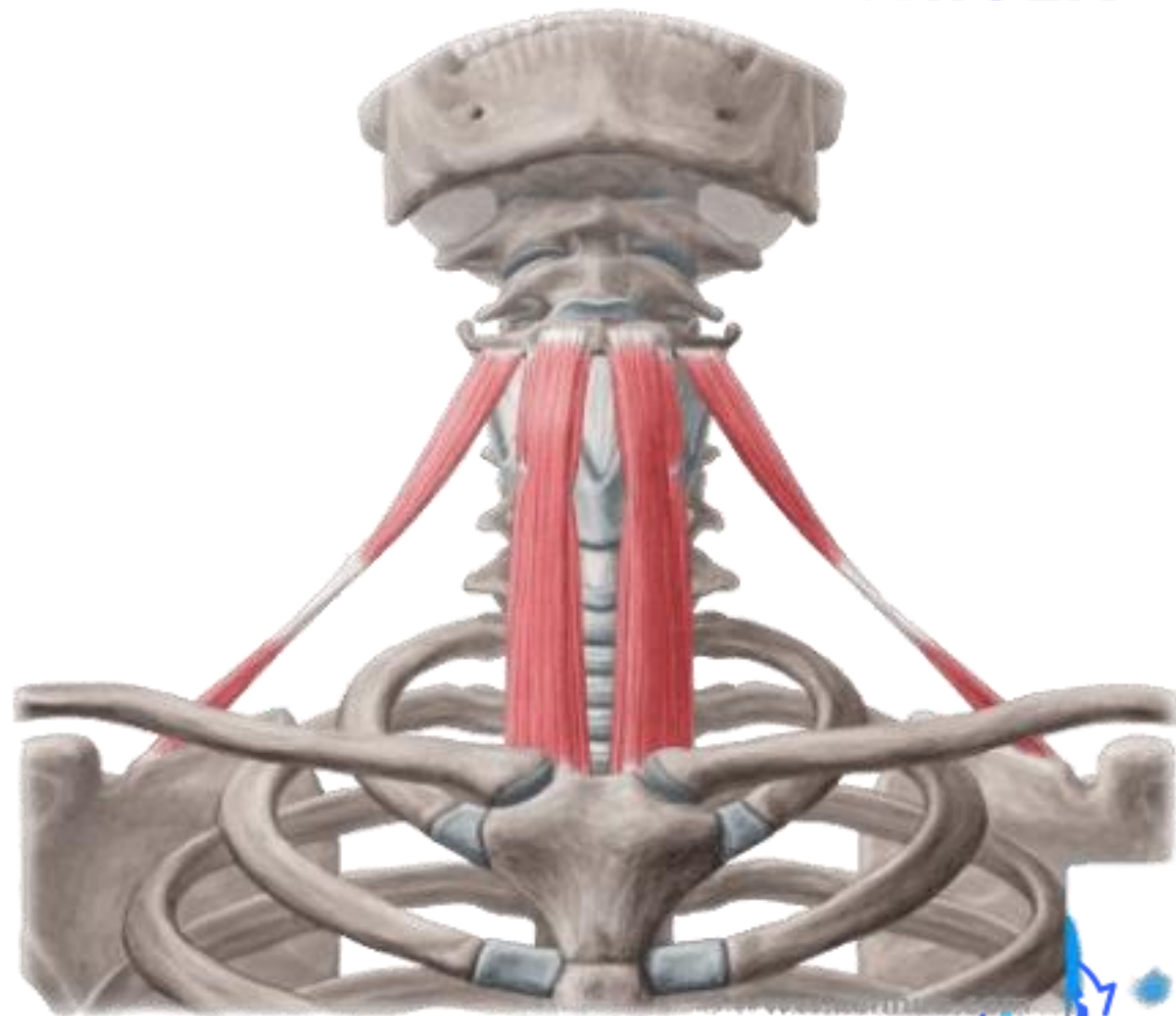
## Musculo Infrahioides:

Hacen descender al hueso hioides.

se encuentran en la parte inferior del hueso hioides y que conectan este hueso con la laringe, el esternón, y la escápula.

Funciones principales son:

- Posicionar el hueso hioides
- Mover el cartílago tiroides de la laringe durante la deglución, masticación, y vocalización
- Contribuir al descenso mandibular al abrir la boca



## Musculos Rectos anteriores mayor y menor:

Origen: El recto posterior mayor se origina en los procesos espinosos del eje (C2). El recto posterior menor se origina en el tubérculo posterior del atlas (C1).

Inserción: El recto posterior mayor se inserta en la porción lateral de la línea nual inferior. El recto posterior menor se inserta en la porción medial de la línea nual inferior.

Función: La acción principal del recto posterior mayor es extender y rotar el cuello en la articulación atlantooccipital.

